

«Adresseblokk»

Deres ref: Gnr/bnr «GnrBnr»

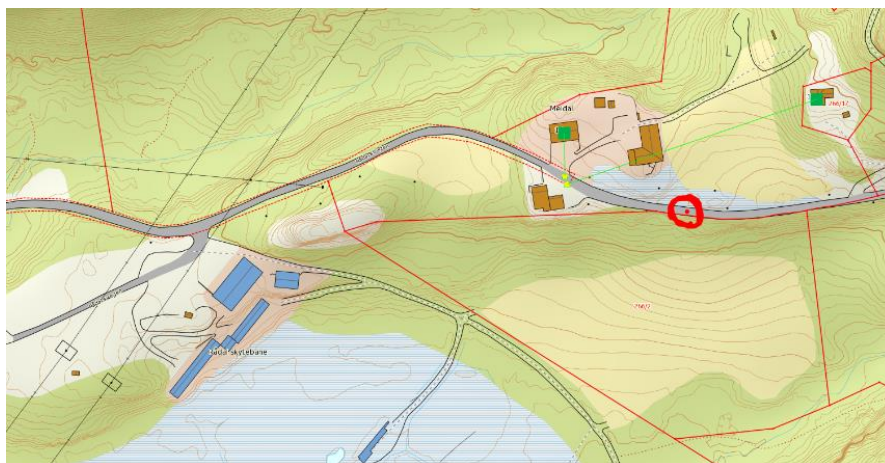
Vår ref: OYKN 2016/662

Dato: 23.10.2017

Informasjon om renovasjon for hytter og fritidsboliger

Innherred Renovasjon gjennomfører for tiden en oppgradering og omorganisering av vårt tilbud for hytter og fritidsboliger. I samarbeid med våre deltakerkommuner har vi gjennomgått dagens tilbud og sett på hvilke behov som eksisterer. Vi ønsker å tilby moderne og funksjonelle returpunkt, strategisk plassert i forhold til små og store hyttefelt. Vi legger vekt på at returpunktene skal være ryddige og innbydende, og vil ved behov kunne sette opp kameraovervåking for å forebygge misbruk og forsøpling. Returpunktene skal tilfredsstillere fremtidens krav til kildesortering.

Dette krever noe mer areal enn tidligere, og god standard på adkomstveier. For å kunne gjennomføre slike oppgraderinger, er det derfor behov for å sentralisere og flytte enkelte returpunkt. Alle hytter skal fortsatt ha et returpunkt i tilknytning til sentrale nedfartsveier, men noe bilkjøring må påregnes. Returpunktet Rådal (ved store Tyldvatnet) er ikke tilrettelagt for en slik oppgradering og er vanskelig tilgjengelig på vinterstid. Det har vist seg vanskelig å finne lokaliserings til et stort returpunkt i samme område, så vi vil avvikle dagens returpunkt og opprette et nytt nede ved bom:




I tillegg til disse kan alle andre returpunkt for hytterrenovasjon benyttes, se en oversikt over disse på sortere.no/kommune/Stjordal (returpunkt for hytter merket «H»). Oppgraderingen innebærer også å bytte ut containere på en del av disse returpunktene. De nye containerne har innkastluker tilpasset vanlig avfall fra hytteoppholdet (mindre poser). Store gjenstander kan ikke legges i containerne men må bringes til Stjørdal gjenvinningsstasjon på Sutterøy eller en annen av Innherred Renovasjons gjenvinningsstasjoner (gjenbrukstorg).



Gamle containere byttes ut med grå bunntømte containere, men på enkelte returpunkt (som Rådal) vil det benyttes større avfallsbeholdere av plast i stedet. OBS disse likner vanlige private avfallsdunker så forsikre deg om at du er på riktig returpunkt ved levering.

Avfallssortering

På alle returpunkter vil du finne containere/beholdere for flere typer avfall. Avfallet skal sorteres og legges i rett beholder. Da kan avfallet gjenvinnes til nye produkter. Her er en oversikt over sorteringsordningene, disse er de samme som for ordinær husholdningsrenovasjon.

Avfallstype/merking	Hva kan kastes her (eksempler)	OBS
	Frukt/grønnsaker, bakverk Fisk/skalldyr, kjøttrester/bein Teposer/kaffefilter/kaffegrut Nøtteskall/eggeskall Brukt kjøkkenpapir/servietter	Bruk egne plastposer for matavfall, fås gratis på flere dagligvarebutikker. IKKE hageavfall.
	Avkjølt aske/grillkull (pakkes godt inn!) Potteplanter/blomster Ødelagte leker, plastredskaper Støvsugerposer, bleier Tilgriset papir og plast	Pakkes f.eks. i vanlige bæreposer. Større gjenstander leveres på gjenvinningsstasjonen.
	Papir, aviser, reklame, pappesker Melk-/juicekartonger Tomme doruller/tørkepapirruller Emballasjekartong	Papp og papir kastes LØST i containeren (ikke i pose).
	Plastemballasje: Plastkanner/beger, kaffeposer, potetgullposer Påleggspakninger Shampo-/såpeflasker	Pakkes i bæreposer som knytes godt igjen.
	Emballasje av glass og metall: Syltetøyglass Hermetikkbokser Aluminiumsformer og -folie, Glassflasker Metallbokser til pålegg etc	Kastes løst i containeren (ikke pakket i poser). Glass/metall som IKKE er emballasje skal ikke kastes her (drikkeglass, ildfaste former, metallredskap m.m.)

Vi håper på forståelse for disse endringene og at det ikke medfører større ulemper for dere.

Med vennlig hilsen
Innherred Renovasjon IKS